

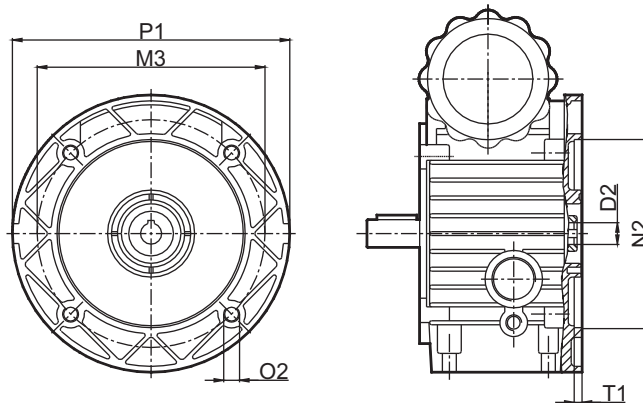
10. Wariatory TW

Dane techniczne

n_1 [1/min]	P_s [kW]	typ	n_{2min} [1/min]	n_{2max} [1/min]	M_{2min} [Nm]	M_{2max} [Nm]	Δ [%]*	temp. pracy [°C]
1400	0,18	TW-002	170	880	1,5	3	3-3,8	46
	0,25	TW-005	170	1000	2	6	3-8,8	46
	0,37	TW-005	170	1000	3	6	3-8,8	46
	0,55	TW-010	170	1000	4,4	12	3-8,8	46
	0,75	TW-010	170	1000	6	12	3-8,8	46
	1,1	TW-020	165	950	9	18	3-8,8	46
	1,5	TW-020	165	950	12	24	3-8,8	46
	2,2	TW-030	200	1000	18	36	3-8,8	46
	3	TW-050	200	1000	24	48	3-8,8	46
	4	TW-050	200	1000	32	64	3-8,8	46
	5,5	TW-100	200	1000	45	90	3-8,8	50
	7,5	TW-100	200	1000	59	118	3-8,8	50

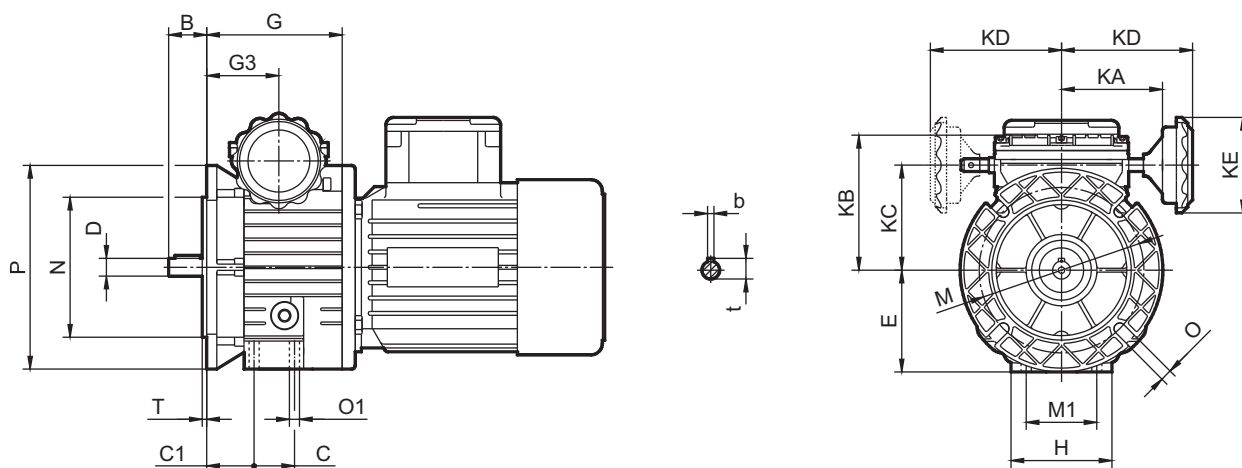
* różnica między prędkością nominalną i rzeczywistą

Wymiary przyłączeniowe do silnika



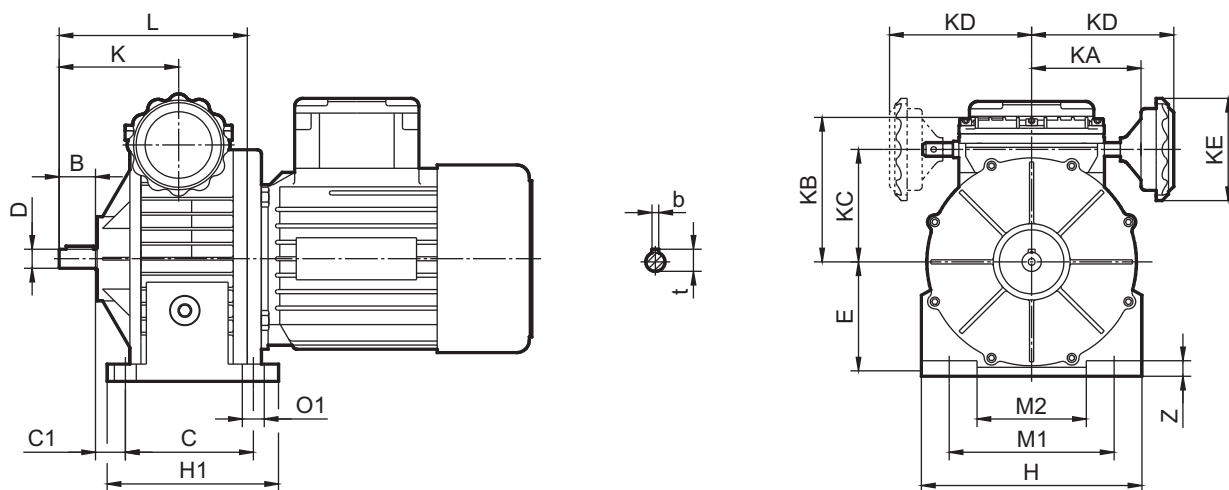
typ	P_s [kW]	wielkość silnika	P1	D2 (F7)	N2 (H8)	M3	O2	T1
TW-002	0,18	63B5	140	11	95	115	M8	5
TW-005	0,25/0,37	71B5	160	14	110	130	M8	5
TW-010	0,55	80B5	200	19	130	165	M10	6
TW-010	0,75	90B5	200	24	130	165	M10	6
TW-020	1,1/1,5	90B5	200	24	130	165	M10	6
TW-030	2,2	100B5	250	28	180	215	M12	6
TW-050	3/4	100/112B5						
TW-100	5,5/7,5	132B5	300	38	230	265	M12	6

Wymiary gabarytowe i montażowe - mocowanie kołnierzowe



B5	B	D(j6)	C	G	G3	E	H	M	M1	N	O	O1	P	T	C1	KA	KB	KC	KD	KE	b	t
TW-002	23	11	50	112,5	64	70	72	115	60	95	9	M6	140	3,5	46	75	113	78	113	70	4	12,5
TW-005	30	14	40	108	71,5	80	90	130	77	110	9	M8	160	3,5	51,5	75	125	91	113	70	5	16
TW-010	40	19	58	143,5	87,5	100	98	165	84	130	11	M8	200	3,5	62	82,5	142	107	120	85	6	21,5
TW-020	50	24	62	174	106,5	111	230	165	200	130	11	M8	200	3,5	84	108-	148	127	140	85	8	27
TW-030	60	28	80	222	131	136	265	265	224	230	15	M10	300	4	101	131	188	150	160	120	8	31
TW-050																						
TW-100	80	38	-	263	130	185	-	265	-	230	19	-	300	4	-	163	218	193	182	120	10	41

Wymiary gabarytowe i montażowe - mocowanie łapowe*



B3	B	D(j6)	C	C1	E	H	H1	K	L	M1	M2	O1	KA	KB	KC	KD	KE	Z	b	t
TW-002	23	11	105	17,5	80	145	120	87	134,5	110	71	9	71	113	78	113	70	10	4	12,5
TW-005	30	14	104	19,5	93	149	125	102	138,5	120	96	9	71	125	91	113	70	10	5	16
TW-010	40	19	125	35	113	190	150	127	183,5	160	135	11	79	142	107	120	85	15	6	21,5
TW-020	50	24	140	49	125	230	170	154	221,5	180	130	13	-	148	127	140-	85	18	8	27
TW-030	60	28	230	25	150	300	270	191	282	245	190	14	-	181	158	150	120	25	8	31
TW-050																				
TW-100	80	38	250	32	200	365	290	200	333	315	225	18	-	218	193	182	120	30	10	41

*wersja łapowa na specjalne zamówienie